



Послание в бутылке...

...предвестие технологической революции
на рынке стабилизационных систем



 **ANTIROLL**®
SUPERYACHT STABILIZERS

Superstability for Superyachts

Абсолютный комфорт на море благодаря
инновационной системе устранения качки



ANTIROLL®

SUPERYACHT STABILIZERS

The Sky's The Limit...

Неограниченные возможности на море благодаря системе АнтиРолл!

После полутора лет пребывания в секрете и еще более длительного предшествующего периода разработки, компания ДМС (Dynamic Marine Systems) внедрила новую систему стабилизации, которая представляет собой технологическое новшество с рядом характерных и уникальных преимуществ, полностью отсутствующих у обычных, существующих на данный момент систем.

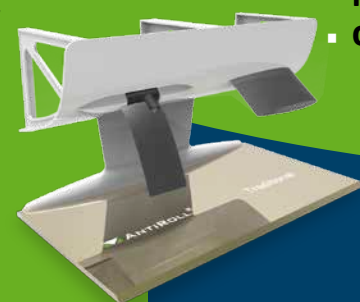
Установка высокоэффективной системы стабилизации не является больше "камнем преткновения" для супер-яхт, а скорее наоборот. Запатентованная система АнтиРолл предусматривает безукоризненную стабилизацию прогулочных судов как при стоянке, так и при плавании, благодаря бескомпромиссному сочетанию обеих функций в одной системе - революционное новшество под эгидой наилучшей голландской мореплавательной традиции.

Возможности применения системы не ограничиваются исключительно моторными судами, но предусматривают также - абсолютно уникальное в своем роде - использование на скоростных и парусных яхтах.

Система АнтиРолл обеспечивает надежность и комфорт на основании инновационного, технологически до конца продуманного решения, которое не требует компромиссов по сравнению с обычными стабилизационными системами.



- Запатентованная система
- Система АнтиРолл предусматривает высокоэффективные двухосевые плавники (Dual Axis High Aspect Ratio Fins)
- Полная стабилизация судна при стоянке и на ходу
- Бескомпромиссное решение благодаря сочетанию обеих функций в одной системе
- Установка плавников производится строго в зависимости от расположения центра тяжести судна (при плавании)
- Снижение сопротивления до 75% (при круизной скорости)
- В 2-3 раза повышенный подъемный потенциал плавников по сравнению с обычными системами (при "нулевой скорости")
- Плавники складываются в углубления корпуса
- Опциональная установка плавников из карбона
- Идеальное решение для скоростных судов
- Пригодно для парусных яхт
- Гибридная система привода снижает электропотребление (Power Train)
- Распределительная система питания CAN-Bus с сенсорным экраном и графическим интерфейсом пользователя
- Уменьшенное количество проводов и упрощенный монтаж системы
- Сниженный вес устройства



Dynamic Marine Systems
More Control & Stability @ Sea
www.dms holland.com

DMS Holland Sales & Marketing
Hoeckenburg 20
5346 VK Oss
The Netherlands

+31 (0) 85 201 00 95
pnoor@dms holland.com